

Свидетельство: №СРО-П-077-11122009
№0510.07-2009-7107533477-П-077
от 10 июня 2016 г. некоммерческого партнерства
дорожных проектных организаций «РОДОС»,
квалификационные аттестаты кадастровых инженеров сотрудников
ГАУ ТО «Проектная контора» № 71-12-275, № 71-12-286, №71-12-274

Проектная документация по планировке территории линейного объекта

**«Автомобильная дорога «Тула-Ленинский в Ленинском районе км 17+800
(станция Обидимо 279 км ПК6)»**

*Российская Федерация, Тульская обл., Ленинский р-н,
автомобильная дорога «Тула-Ленинский в Ленинском районе км 17+800
(станция Обидимо 279 км ПК6)»*

**Проект межевания территории
Материалы по обоснованию**

Раздел 1. Материалы по обоснованию. Графическая часть

18/2019-ПМТ

Тула 2019

**РОССИЙСКАЯ ФЕДЕРАЦИЯ
ГОСУДАРСТВЕННОЕ АВТОНОМНОЕ УЧРЕЖДЕНИЕ
ТУЛЬСКОЙ ОБЛАСТИ «ПРОЕКТНАЯ КОНТОРА»**

Свидетельство №СРО-П-077-11122009
№0510.07-2009-7107533477-П-077
от 10 июня 2016 г. некоммерческого партнерства
дорожных проектных организаций «РОДОС»

Проектная документация по планировке территории линейного объекта

**«Автомобильная дорога «Тула-Ленинский в Ленинском районе км 17+800
(станция Обидимо 279 км ПК6)»**

*Российская Федерация, Тульская обл., Ленинский р-н,
автомобильная дорога «Тула-Ленинский в Ленинском районе км 17+800
(станция Обидимо 279 км ПК6)»*

**Проект межевания территории
Материалы по обоснованию**

Раздел 1. Материалы по обоснованию. Графическая часть

18/2019-ПМТ

Директор
ГАУ ТО «Проектная контора»

Начальник отдела землеустройства и
кадастра недвижимости



А. А. Камзолов

А. Э. Хохлов

Состав проекта

№п/п	Наименование документа	Масштаб
	Проект межевания территории	-
Раздел 1	Проект межевания территории. Графическая часть	-
1	Чертеж межевания территории	М 1:500
Раздел 2	Пояснительная записка проекта межевания территории	-
	Приложение к проекту межевания территории	-
	Материалы по обоснованию	
Раздел 1	Материалы по обоснованию проекта межевания территории. Графическая часть.	
1	Схема расположения элемента планировочной структуры	-
2	Чертеж - материалы по обоснованию	М 1:500

Согласовано

Взам. инв. №

Подп. и дата

Инв. № подл.

Изм.	Кол.уч	Лист	№док.	Подп.	Дата
Разраб.	Гореликова				
Нач.отд.	Хохлов				
Н. контр	Митряева				
Кад. инж.	Маляренко				

Проектная документация по планировке территории

Состав проекта

Стадия	Лист	Листов
П	1	1



Раздел 1

Материалы по обоснованию. Графическая часть



Граница территории, в отношении которой осуществляется подготовка проекта планировки территории

Выполнено на картографической основе:

1. Правила землепользования и застройки (Карта градостроительного зонирования)



АВТОМАГИСТРАЛЬ МЕСТНОГО ЗНАЧЕНИЯ

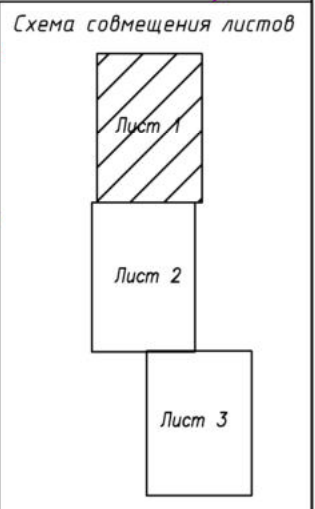
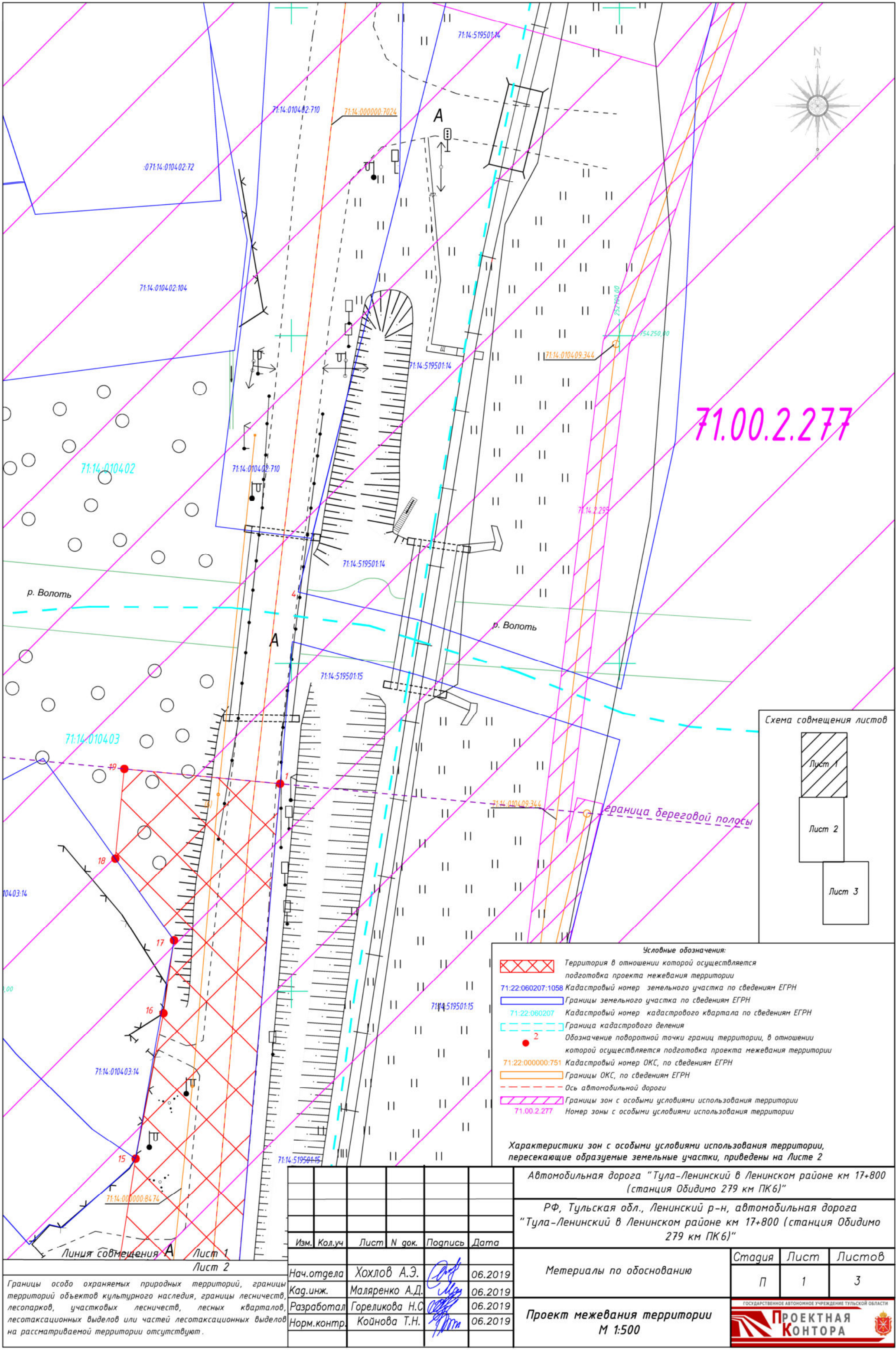
ДОРОГА ОБЫЧНОГО ТИПА МЕСТНОГО ЗНАЧЕНИЯ

Кол.уч	Лист	№ док.	Подпись	Дата

Схема расположения элементов планировочной структуры

Лист

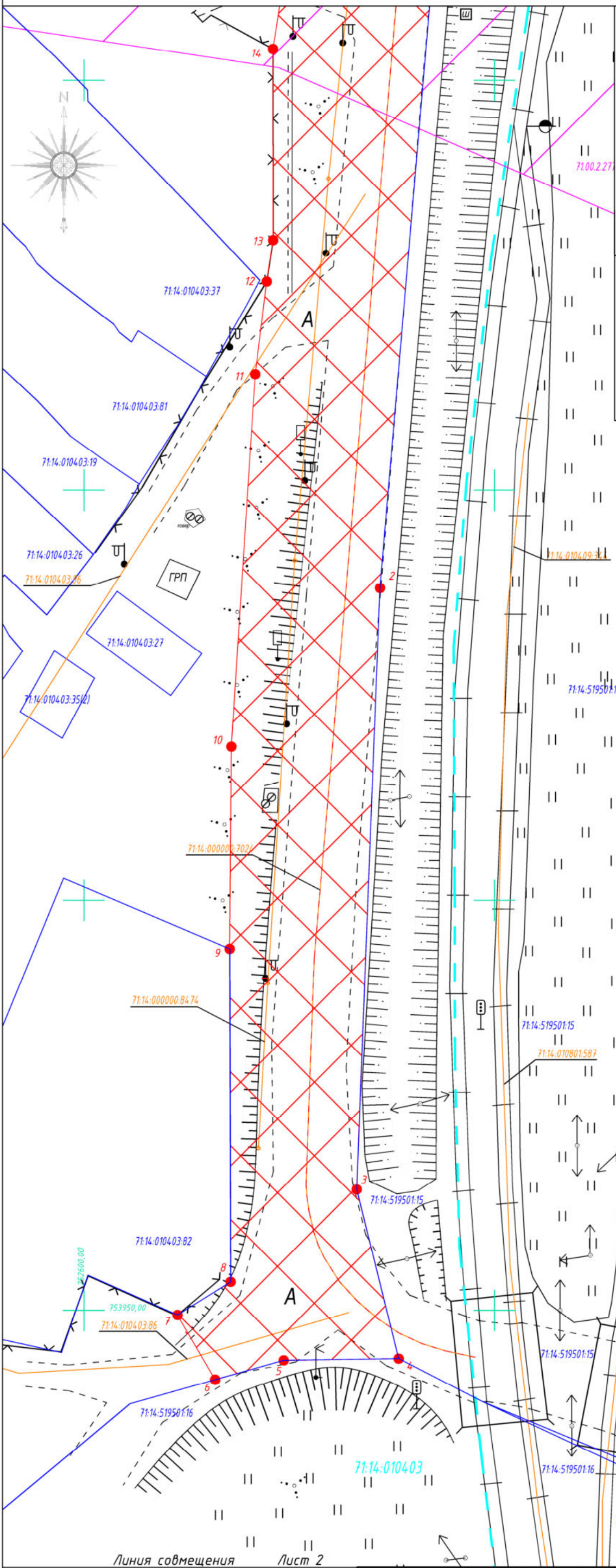
2



- Условные обозначения:
- Территория в отношении которой осуществляется подготовка проекта межевания территории
 - 71:22:060207:1058 Кадастровый номер земельного участка по сведениям ЕГРН
 - Границы земельного участка по сведениям ЕГРН
 - 71:22:060207 Кадастровый номер кадастрового квартала по сведениям ЕГРН
 - Граница кадастрового деления
 - Обозначение поворотной точки границ территории, в отношении которой осуществляется подготовка проекта межевания территории
 - 71:22:000000:751 Кадастровый номер ОКС, по сведениям ЕГРН
 - Границы ОКС, по сведениям ЕГРН
 - Ось автомобильной дороги
 - Границы зон с особыми условиями использования территории
 - 71.00.2.277 Номер зоны с особыми условиями использования территории
- Характеристики зон с особыми условиями использования территории, пересекающие образуемые земельные участки, приведены на Листе 2

Автомобильная дорога "Тула-Ленинский в Ленинском районе км 17+800 (станция Обидимо 279 км ПК 6)"				
РФ, Тульская обл., Ленинский р-н, автомобильная дорога "Тула-Ленинский в Ленинском районе км 17+800 (станция Обидимо 279 км ПК 6)"				
Изм.	Кол.уч	Лист	И док.	Подпись
Нач.отдела	Хохлов А.Э.			
Кад.инж.	Маляренко А.Д.			
Разработал	Гореликова Н.С.			
Норм.контр.	Койнова Т.Н.			
Материалы по обоснованию				
Проект межевания территории М 1:500				
Стадия				
Лист				
Листов				
П				
1				
3				

Границы особо охраняемых природных территорий, границы территорий объектов культурного наследия, границы лесничеств, лесопарков, участков лесничеств, лесных кварталов, лесотаксационных выделов или частей лесотаксационных выделов на рассматриваемой территории отсутствуют.



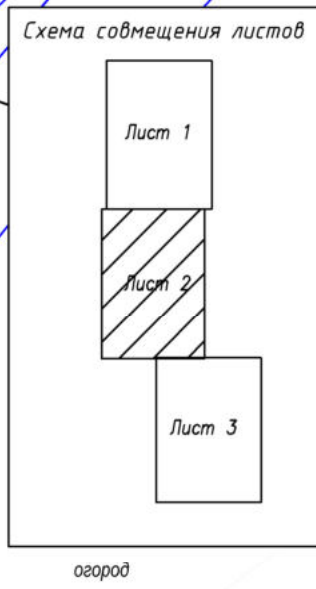
- Условные обозначения:
- Территория в отношении которой осуществляется подготовка проекта межевания территории
 - Границы земельного участка по сведениям ЕГРН
 - Граница кадастрового деления
 - Обозначение поворотной точки границ территории, в отношении которой осуществляется подготовка проекта межевания территории
 - Границы ОКС, по сведениям ЕГРН
 - Ось автомобильной дороги
 - Границы зон с особыми условиями использования территории
 - Номер зоны с особыми условиями использования территории

Зоны с особыми условиями использования территории, пересекающие образуемые земельные участки

71.00.2.277 - Водоохранная зона р.Волоть с притоками (р.Нюховка, руч. д/н из н.п. Большие Байдики, руч. д/н из н.п. Октябрьский, руч. д/н из н.п. Барсуки, руч. д/н из н.п. Хомяково) на территории Тульской области

71.14.2.37 - Охранная зона ВЛ 35 кВ Барсуки-Малиновская 1 с отпайкой на ПС Варфоломеево1, ВЛ 35 кВ Барсуки-Малиновская 2 с отпайкой на ПС Варфоломеево 2 Тульская область, Ленинский район

71.14.2.161 - Тульская область, Ленинский район, охранный зона ВЛ-6 кВ Сельэлектро-3 ПС-20 Барсуки



Линия совмещения Лист 2 Лист 1

Кол.уч	Лист	N док.	Подпись	Дата

Материалы по обоснованию

